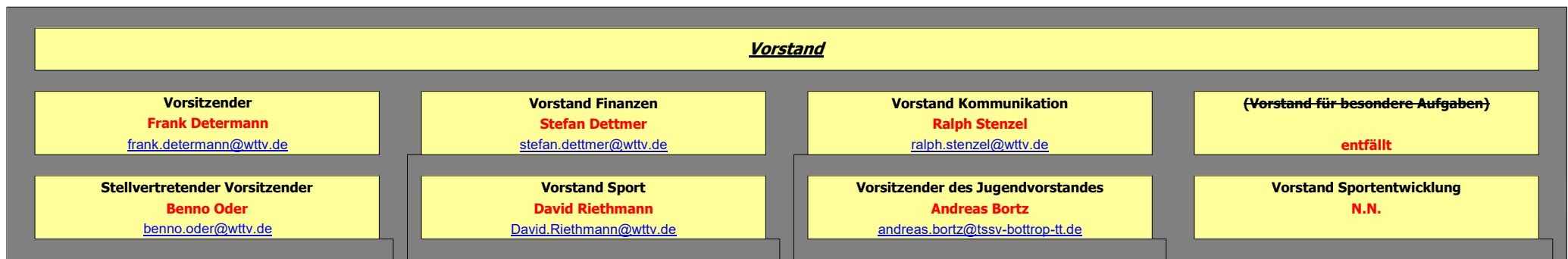
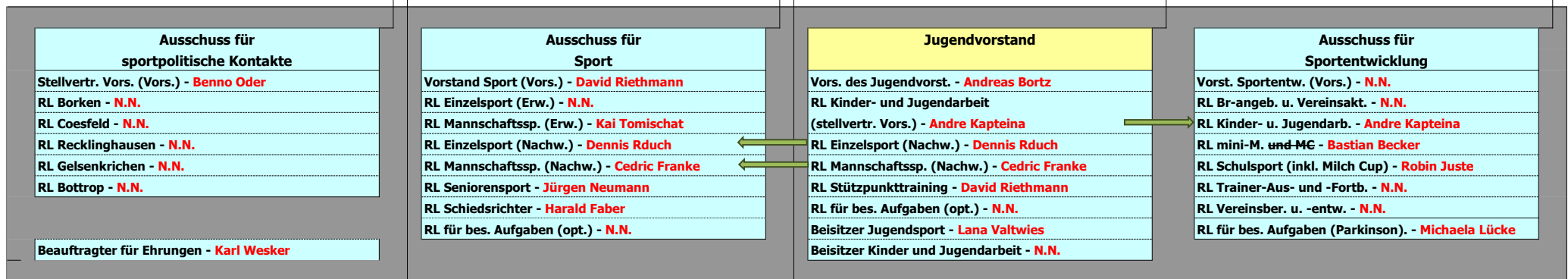


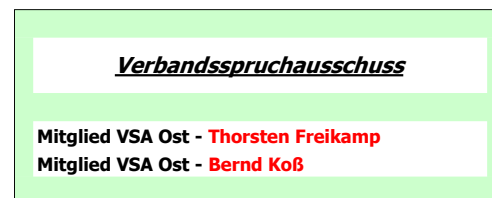
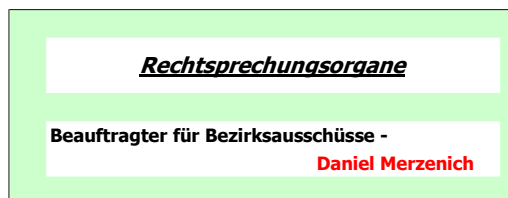
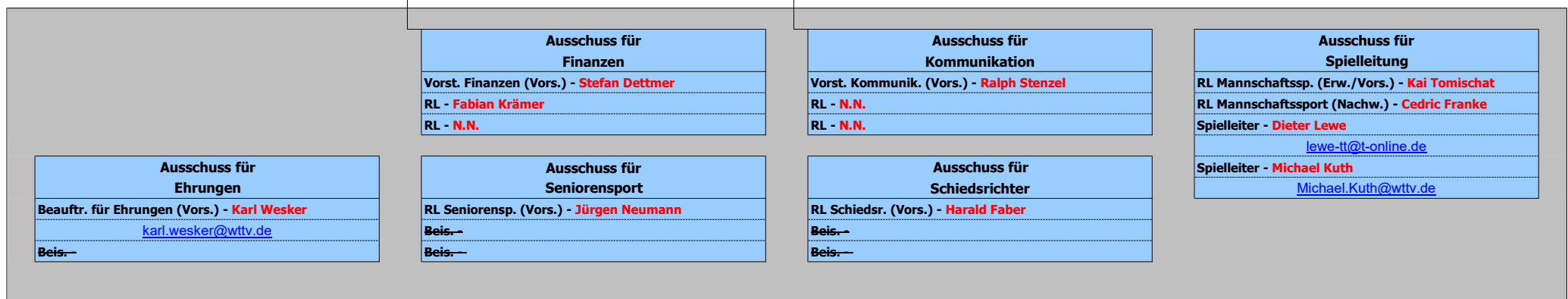
Bezirk Münsterland/Hohe Mark - Organigramm



Folgende Exekutivgremien sind laut WTTV-Satzung und Vorschlag zur Mustersatzung der Bezirke definitiv vorgesehen.



Folgende Exekutivgremien sind laut Vorschlag zur Mustersatzung der Bezirke optional vorgesehen.



Stand: Mai 2025

